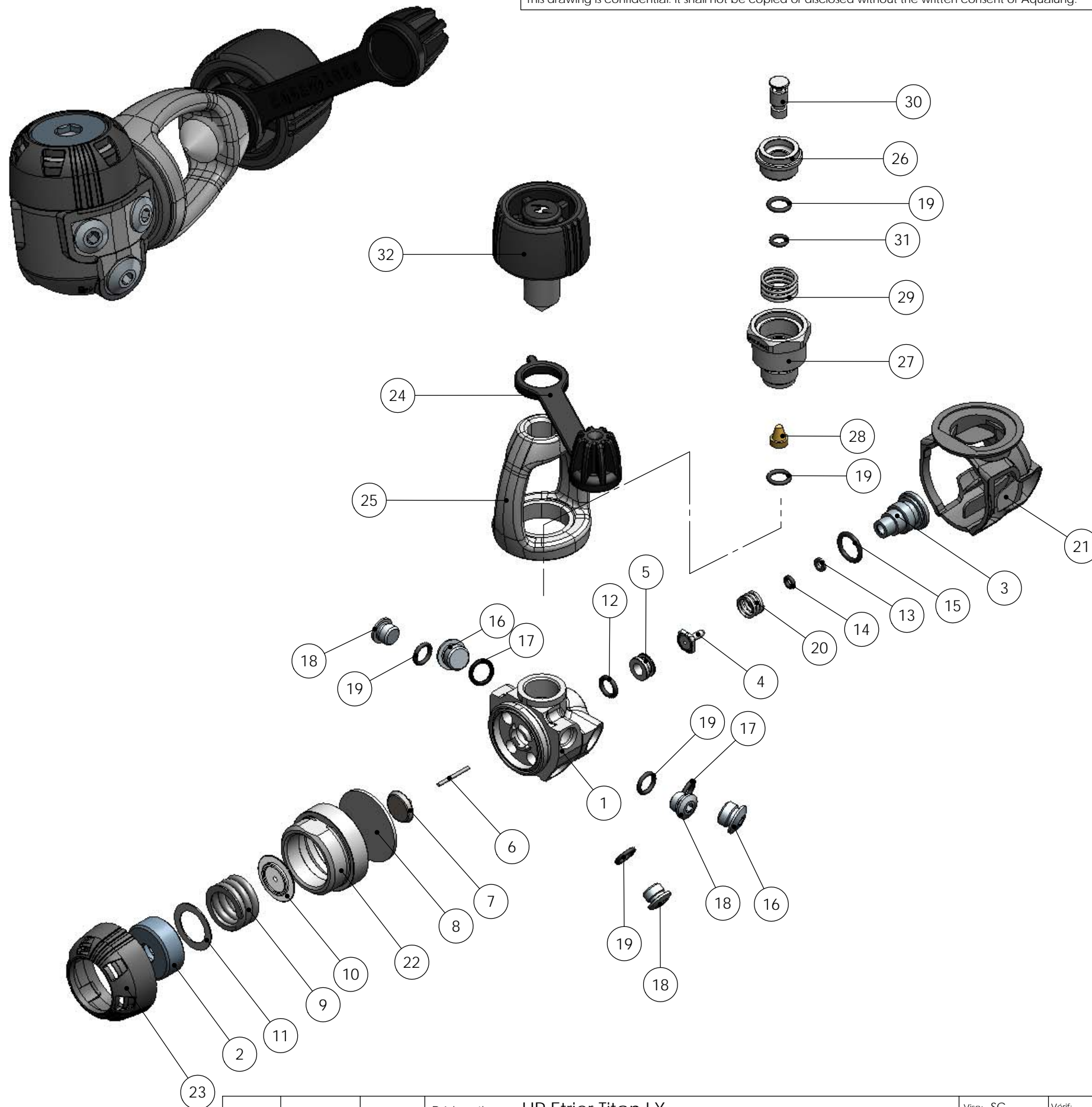


No	Réf	Qté	Désignation	Description
1	127884	1	Corps HP Mikron 2 HP marqué	Mikron Body 2 HP with S/N marking
2	128117	1	Ecrou réglage MP	IP Adjusting screw
3	129120	1	Bouchon Barillet	Plug
4	124624	1	Clapet HP	HP seat
5	127585	1	Siège	Crown
6	127564	1	Aiguille Kronos	Kronos Pin
7	127563	1	Poussoir Kronos	Kronos Pin support
8	119159	1	Diaphragme	Diaphragm
9	127567	1	Ressort MP	IP spring
10	127565	1	Embase Ressort MP	Spring Pad
11	127568	1	Rondelle	Washer
12	124704	1	JT 1.9x7.2 EPDM 80ShA	OR 1.9x7.2 EPDM 80ShA
13	119129	1	Bague Anti Extrusion 1,35 x 3,56 NITRILE 90ShA	Anti Extrusion Washer 1,35 x 3,56 NITRILE 90ShA
14	124612	1	JT 1.78x2.9 EPDM 90ShA	OR 1.78x2.9 EPDM 90ShA
15	213714	1	JT 2x11 EPDM 80shA	OR 2x11 EPDM 80shA
16	122237	2	bouchon HP 7/16"	7/16" HP plug
17	124701	2	Joint torique 1.78x8.74	O-ring 1.78x8.74
18	122233	3	Bouchon MP 3/8"	3/8" IP plug
19	124703	5	Bague	O-ring
20	122244	1	Ressort	Spring
21	128124	1	Protecteur Corps HP Titan avec 2 HP	Titan Body Protector w/ 2 HP outlets
22	128113	1	Chambre humide Titan	Titan Wet Chamber Body
23	128121	1	Protecteur Chambre Humide Marqué	Wet Chamber protector w/ marking
24	124555	1	Bouchon d'etrier	Dust cap
25	124611	1	Etrier 98 poli	Bright 98 yoke
26	129205	1	Siège Obturateur Etrier	Yoke Shutter Crown
27	129212	1	siège d'étrier Legend ACD	ACD Legend Yoke retainer
28	129209	1	Filtre Legend ACD	ACD Legend filter
29	129204	1	Ressort ACD	ACD spring
30	129207	1	Nez Obturateur Etrier	Yoke Shutter Valve
31	473056	1	Bague	O-ring
32	127574	1	Vis d'etrier kronos	kronos Yoke screw

Tous les composants en italiques/gras sont inclus dans le kit d'entretien
All items in bold italics are to be replaced when servicing

Kit d'entretien 1er étage Titan LX / Titan LX 1st stage Maintenance kit : 128137
Kit d'entretien détenteur Titan LX / Titan LX regulator Maintenance kit : 128141



Ce plan est la propriété d'Aqualung. Il ne doit être ni copié ni diffusé sans autorisation écrite d'Aqualung.
This drawing is confidential. It shall not be copied or disclosed without the written consent of Aqualung.

			Désignation	HP Etrier Titan LX	Visa: SC	Verif:
			Description	Titan LX Yoke 1st stage	1ère Avenue, 14ème rue - BP 148 06513 CARROS CEDEX FRANCE Tel: (33) 04 92 08 28 88 Fax: (33) 04 92 08 28 99	
			Notice	-----		
			Date	07.01.11		
N°	Date Modif	Ind				128245