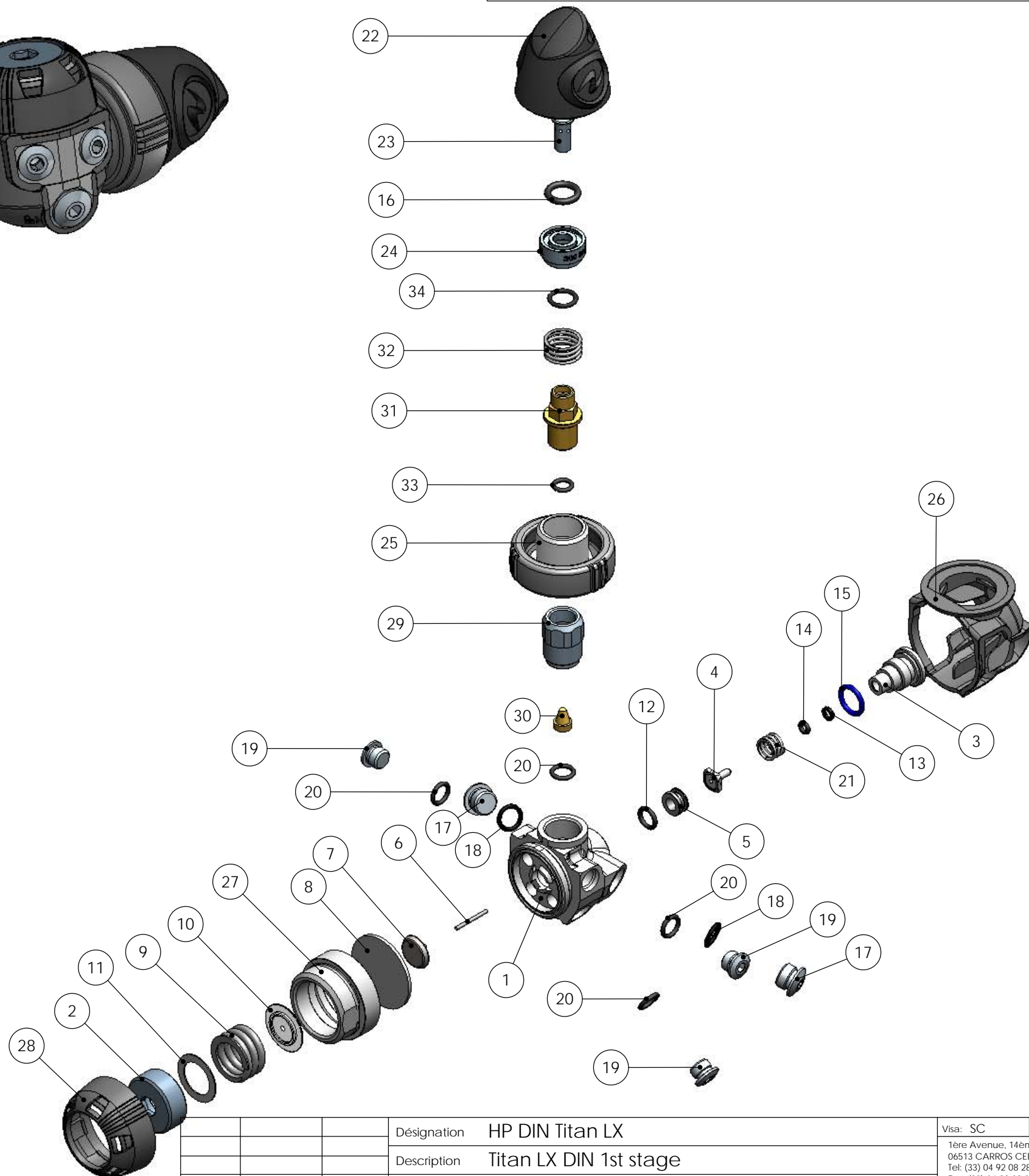
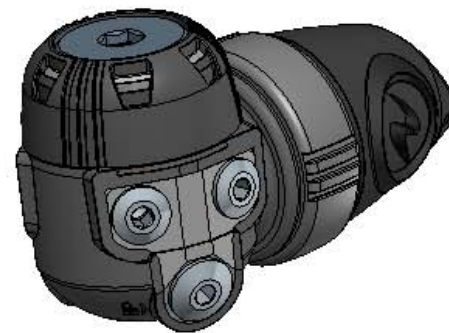


No	Réf	Qté	Désignation	Description
1	127884	1	Corps Mikron 2 HP marqué	Mikron Body 2 HP with S/N marking
2	128117	1	Ecrou réglage MP	IP Adjusting screw
3	129120	1	Bouchon Barillet	Plug
4	124624	1	Clapet HP	HP seat
5	127585	1	Siège	Crown
6	127564	1	Aiguille Kronos	Kronos Pin
7	127563	1	Poussoir Kronos	Kronos Pin support
8	119159	1	Diaphragme	Diaphragm
9	127567	1	Ressort MP	IP spring
10	127565	1	Embase Ressort MP	Spring Pad
11	127568	1	Rondelle	Washer
12	124704	1	JT 1.9x7.2 EPDM 80ShA	OR 1.9x7.2 EPDM 80ShA
13	119129	1	Bague Anti Extrusion 1,35 x 3,56 NITRILE 90ShA	Anti Extrusion Washer 1,35 x 3,56 NITRILE 90ShA
14	124612	1	JT 1.78x2.9 EPDM 90ShA	OR 1.78x2.9 EPDM 90ShA
15	213714	1	JT 2x11 EPDM 80shA	OR 2x11 EPDM 80shA
16	124709	1	JT 2.7 x 10.5 85ShA	OR 2.7 x 10.5 85ShA
17	122237	2	bouchon HP 7/16"	7/16" HP plug
18	124701	2	Joint torique 1.78x8.74	O-ring 1.78x8.74
19	122233	3	Bouchon MP 3/8"	3/8" IP plug
20	124703	4	Bague	O-ring
21	122244	1	Ressort	Spring
22	129216	1	Bouchon ACD DIN	Din ACD Cap
23	129202	1	Nez Obturateur DIN	DIN Shutter Valve
24	129203	1	Siège d'Obturateur Din	Din shutter crown
25	128119	1	Volant DIN souple ACD	Soft DIN handwheel
26	128124	1	Protecteur Corps HP Titan avec 2 HP	Titan Body Protector w/ 2 HP outlets
27	128113	1	Chambre humide Titan	Titan Wet Chamber Body
28	128121	1	Protecteur Chambre Humide Marqué	Wet Chamber protector w/ marking
29	129214	1	Porte filtre Legend ACD	ACD Din filter holder
30	129209	1	Filtre Legend ACD	ACD Legend filter
31	129213	1	vis DIN ACD Legend	DIN screw ACD Legend
32	129204	1	Ressort ACD	ACD spring
33	444243	1	JT 1.78x6.07 EPDM 80ShA	OR 1.78x6.07 EPDM 80ShA
34	473057	1	bague	O-ring

Tous les composants en italiques/gras sont inclus dans le kit d'entretien
All items in bold italics are to be replaced when servicing

Kit d'entretien 1er étage Titan LX / Titan LX 1st stage maintenance kit : 128137
Kit d'entretien détenteur Titan LX / Titan LX regulator maintenance kit : 128139 (A)



Ce plan est la propriété d'Aqualung. Il ne doit être ni copié ni diffusé sans autorisation écrite d'Aqualung.
This drawing is confidential. It shall not be copied or disclosed without the written consent of Aqualung.

			Désignation	HP DIN Titan LX	Visa: SC	Verif:
			Description	Titan LX DIN 1st stage	1ère Avenue, 14ème rue - BP 148 06513 CARROS CEDEX FRANCE Tel: (33) 04 92 08 28 88 Fax: (33) 04 92 08 28 99	
			Notice	-----		
			Date	07.01.11		
2077	27/01/12	A	N°	Date Modif	Ind	128255 A