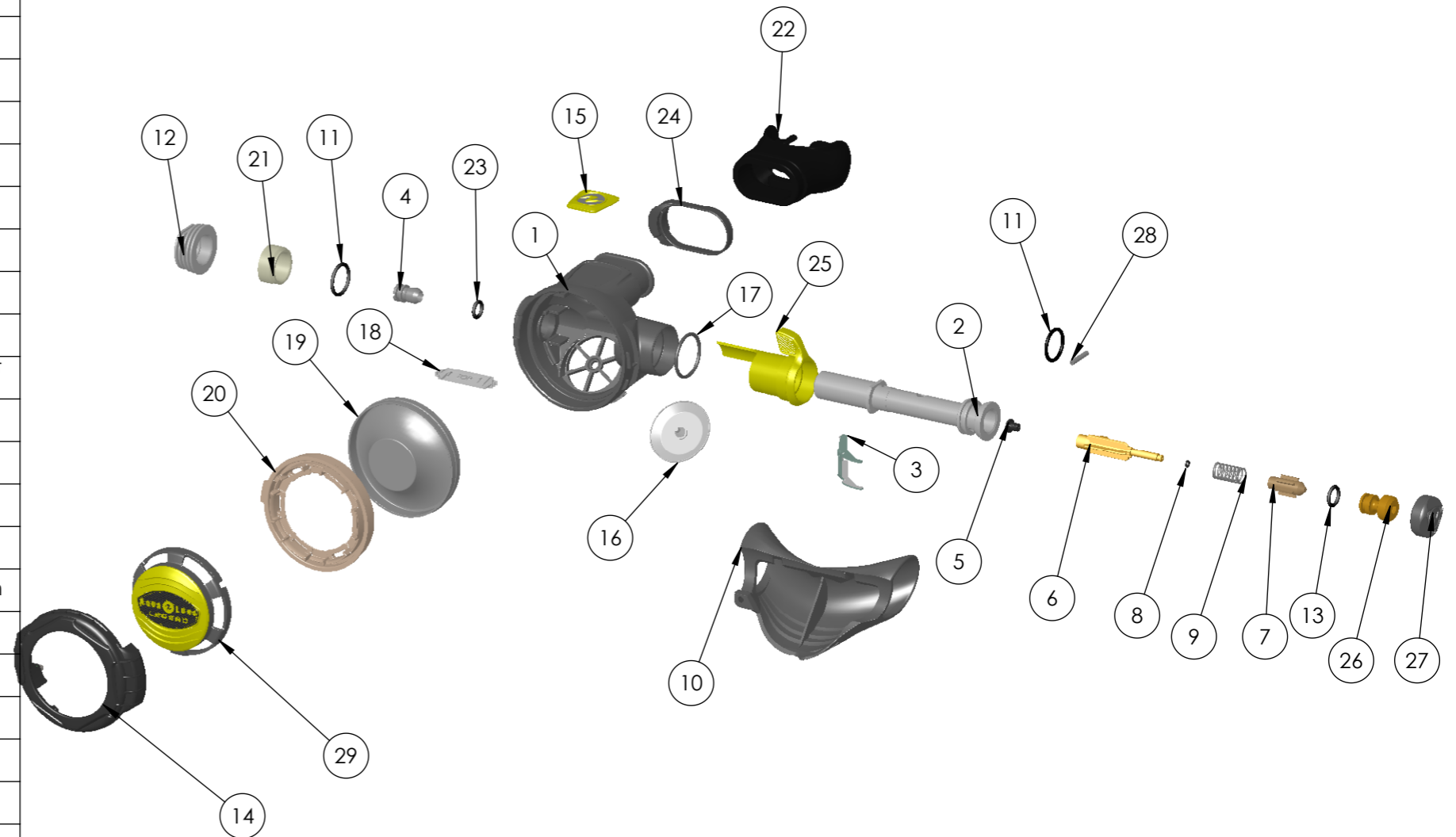


No	Réf	Qté	Désignation	Description
1	129677	1	Boitier BP Legend 2 suprême marqué	Legend 2 Supreme marked box bottom
2	129146	1	Insert	Valve spindle
3	129178	1	Levier legend	Legend Lever
4	ap2033	1	Siège réglable	Valve seat
<b>5</b>	<b>129638</b>	<b>1</b>	<b>Clapet compensé silicone</b>	<b>Silicone valve seat</b>
6	AP2036	1	Porte clapet compensé	Shuttle valve
7	AP2038SQ	1	Chambre d'équilibrage	Counter balance cylinder
<b>8</b>	<b>AP2041</b>	<b>1</b>	<b>JT 1.02 x 1.78 EPDM 80ShA</b>	<b>O'ring 1.02 x 1.78 EPDM 80ShA</b>
9	AP2021	1	Ressort BP	Valve spring
10	129731	1	Déflexeur Legend 2 marqué CE	Legend 2 CE marked exhaust tee
<b>11</b>	<b>124706</b>	<b>2</b>	<b>JT 1.78 x 14 EPDM 80ShA</b>	<b>OR 1.78 x 14 EPDM 80ShA</b>
12	129748	1	Echangeur BP satin LEGEND 2	LEGEND 2 satin LP exchanger
<b>13</b>	<b>124703</b>	<b>1</b>	<b>Bague</b>	<b>O-ring</b>
14	129658	1	Verrou de couvercle Legend 2 octopus assemblé	Octopus Legend 2 Assembled Front Cover Locker
15	129666	1	Sticker Octopus Legend 2 encollé	Octopus Legend 2 Sticker (with pasting)
16	129174	1	Soupape d'expiration	exhaust valve
<b>17</b>	<b>AP1438</b>	<b>1</b>	<b>JT 1.78 x 20.35 EPDM 80ShA</b>	<b>O'ring 1.78 x 20.35 EPDM 80ShA</b>
18	129184	1	Déflexeur inspiration	Baffle
19	129657	1	Membrane BP Legend 2	Legend 2 Second stage diaphragm
20	129656	1	Rondelle membrane	Diaphragm washer
21	129652	1	Entretoise	Spacer
22	123698	1	Embout buccal octopus	Octopus mouthpiece
<b>23</b>	<b>444243</b>	<b>1</b>	<b>JT 1.78x6.07 EPDM 80ShA</b>	<b>OR 1.78x6.07 EPDM 80ShA</b>
24	129154	1	Clip	Mouthpiece wrap
25	129663	1	Volet Venturi rotatif octopus	Octopus Rotary Venturi Lever
26	129162	1	Vis de réglage	Adjusting screw
27	129662	1	Bouchon souple Legend 2	Legend 2 Soft plug
28	AP1151	1	Goupille élastique	Tension pin
29	129686	1	SE capot souple octopus + patch octopus	Octopus Front Cover + Patch Subassembly

Ce plan est la propriété d'Aqualung. Il ne doit être ni copié ni diffusé sans autorisation écrite d'Aqualung.  
This drawing is confidential. It shall not be copied or disclosed without the written consent of Aqualung.



**Tous les composants en italiques / gras sont inclus dans le kit d'entretien.**  
**All items in bold italics are to be replaced when servicing.**

**Kit d'entretien deuxième étage Legend / Legend 2nd Stage service kit : 129798.**

			Désignation	Octopus Legend 2	Visa: TM
			Description	Legend 2 Octopus	1ère Avenue, 14ème rue - BP 148 06513 CARROS CEDEX FRANCE Tel: (33) 04 92 08 28 88 Fax: (33) 04 92 08 28 99
			Notice	-----	<b>AQUA LUNG</b>
			Date	17/01/2011	
N°	Date Modif	Ind			VE 129720 *